

Tokarka DMG MORI NLX2500Y

centrum tokarsko-frezarskie

Typ maszyny: Dmg Mori NLX 2500 Y / 700

Sterowanie: M730UM mit CELOS

Rok produkcji: 2018

dostępne od: sofort

Id 15130



Dane techniczne

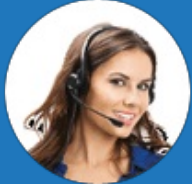
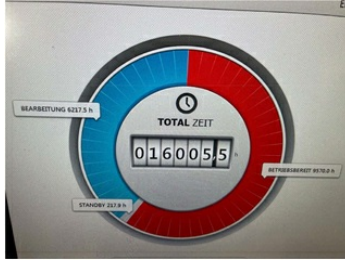
średnica toczenia: [mm]	366
maks. długość toczenia: [mm]	705
Drogi przesuwu:	
Oś X: [mm]	260
Oś Z: [mm]	795
oś Y: [+/- mm]	100 / (+/-50)
oś C	
wrzeciono główne	ISM 80
maks. prędkość obrotowa: [1/min.]	4.000
moc napędu: [kW]	15/18,5
przepust pręta: [mm]	80
konik	
centrum konika rewolwingowy	MK 5
liczba rewolwerów:	
	1
miejsca narzędzi:	
	12
napędzane narzędzia	
	12
Uchwyt narzędziowy:	
	BMT60
prędkość obrotowa napędzanych narzędzi	
	10.000

Wyposażenie

przenośnik wiórów	
instalacja chłodząca	5 bar
urządzenie zatrzymujące części	
system filtrujący	MABEO
podajnik prętów	
Alternierende Drehzahl	
Fräsfunktionen von Taschen und Inseln	
Schnelle Festzyklen	

Die Maschine ist mit einer sogenannten RMS Funktion ausgestattet. Das bedeutet das ein verändern des Standortes erkannt wird und danach die Maschine bei ihnen wieder von DMGMORI kostenpflichtig freie

Zdjęcia



KONTAKT Tel: +49 (0) 611 5101990 E-mail: info@stenzel.de